

Estrutura Analítica do Projeto de Eletroeletrônica

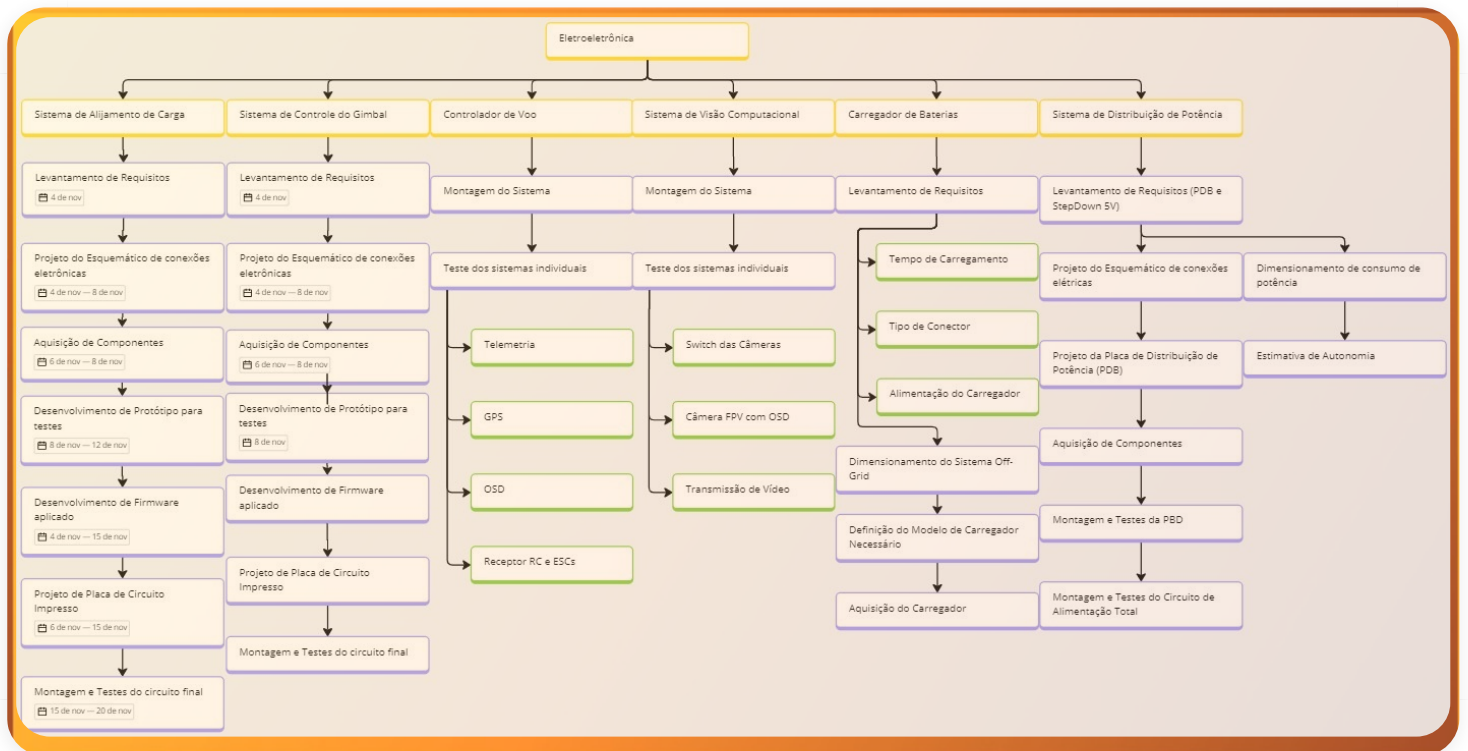
[Clique Aqui](#) para baixar o documento.

A **Estrutura Analítica do Projeto (EAP)** é uma ferramenta de gerenciamento que organiza entregas e atividades em componentes menores para facilitar o planejamento, execução e controle do projeto.

Visualização da EAP

A **EAP** é representada por um diagrama hierárquico que estrutura visualmente as atividades do projeto. Esse diagrama facilita a comunicação das expectativas e responsabilidades da equipe. A **Figura 1** apresenta esta estrutura para nosso projeto.

Figura 1: EAP de Eletroeletrônica



Fonte: Autoria Própria. Todos os direitos reservados.

Legenda

A **EAP** é organizada em três níveis principais: atividades principais, pacotes de trabalho e tarefas detalhadas. Esses níveis, detalhados na **Tabela 1**, ajudam no planejamento e acompanhamento das etapas do projeto.

Tabela 1: Legenda do EAP.

Nível	Descrição
Nível 1	Atividades Principais do Projeto - Representa o escopo total do projeto, englobando os objetivos gerais e as entregas chave.
Nível 2	Pacotes de Trabalho - Detalha os conjuntos de atividades relacionadas, que são agrupadas para facilitar a gestão e a atribuição de responsabilidades.
Nível 3	Tarefas Detalhadas - Compreende as ações específicas e mensuráveis necessárias para completar cada pacote de trabalho, permitindo uma estimativa precisa de recursos, tempo e custos.

Referências

- EUAX.** *EAP (Estrutura Analítica do Projeto): o que é, como fazer e qual a diferença entre EAP e Cronograma.*
Acesso em: 01 nov. 2024.

Histórico de Revisões

Versão	Data	Descrição	Autor(a)
1.0	24/11/2024	Criação do artefato EAP	Matheus Luiz e Gustavo
1.1	25/11/2024	Revisão do Artefato	Gustavo