

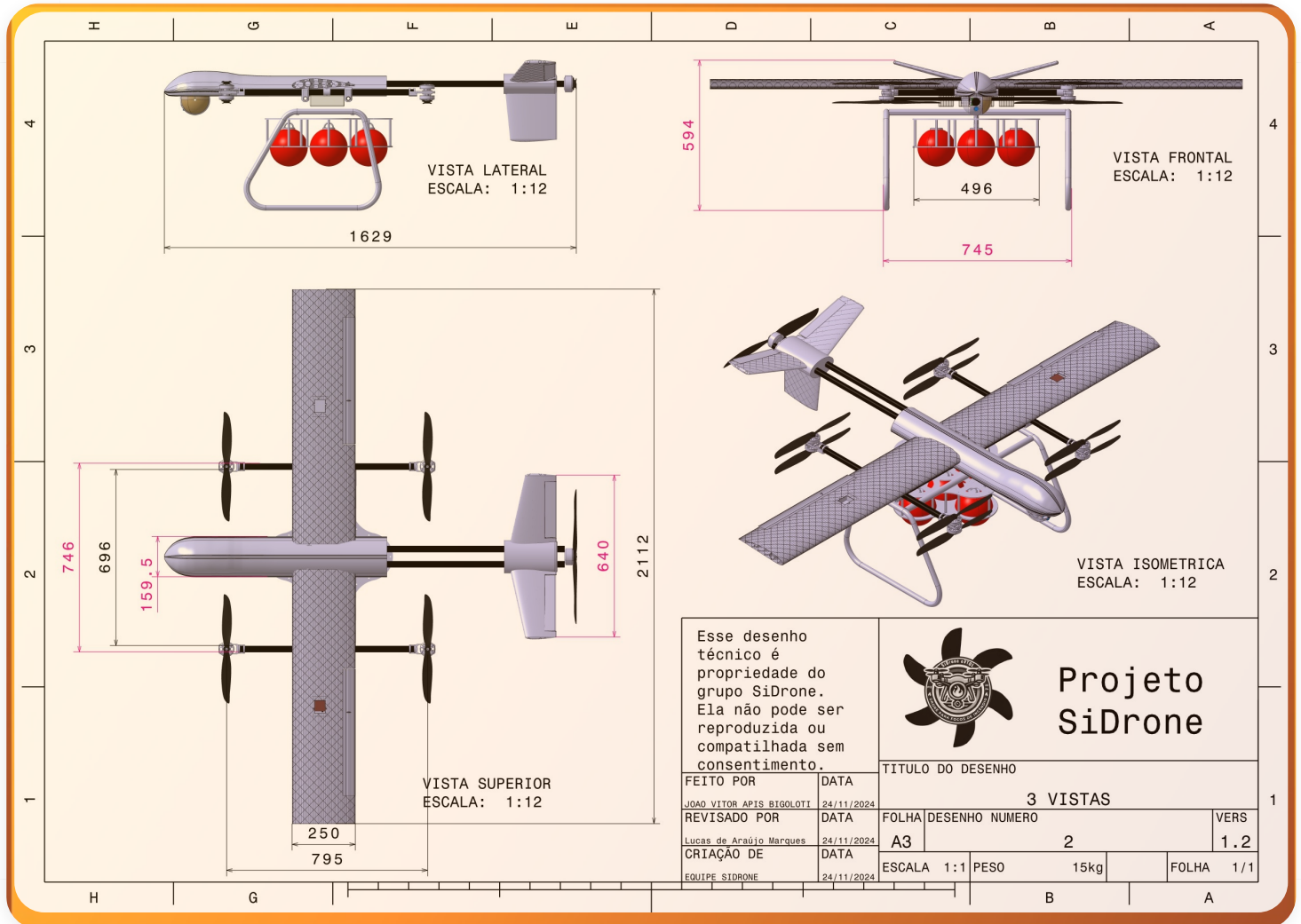
Desenho Técnico

[Clique Aqui](#) para baixar o documento.

Os desenhos técnicos apresentados nesta seção (**Figuras 1 a 4**) ilustram os subsistemas e componentes do projeto de estruturas.

Sistema Montado

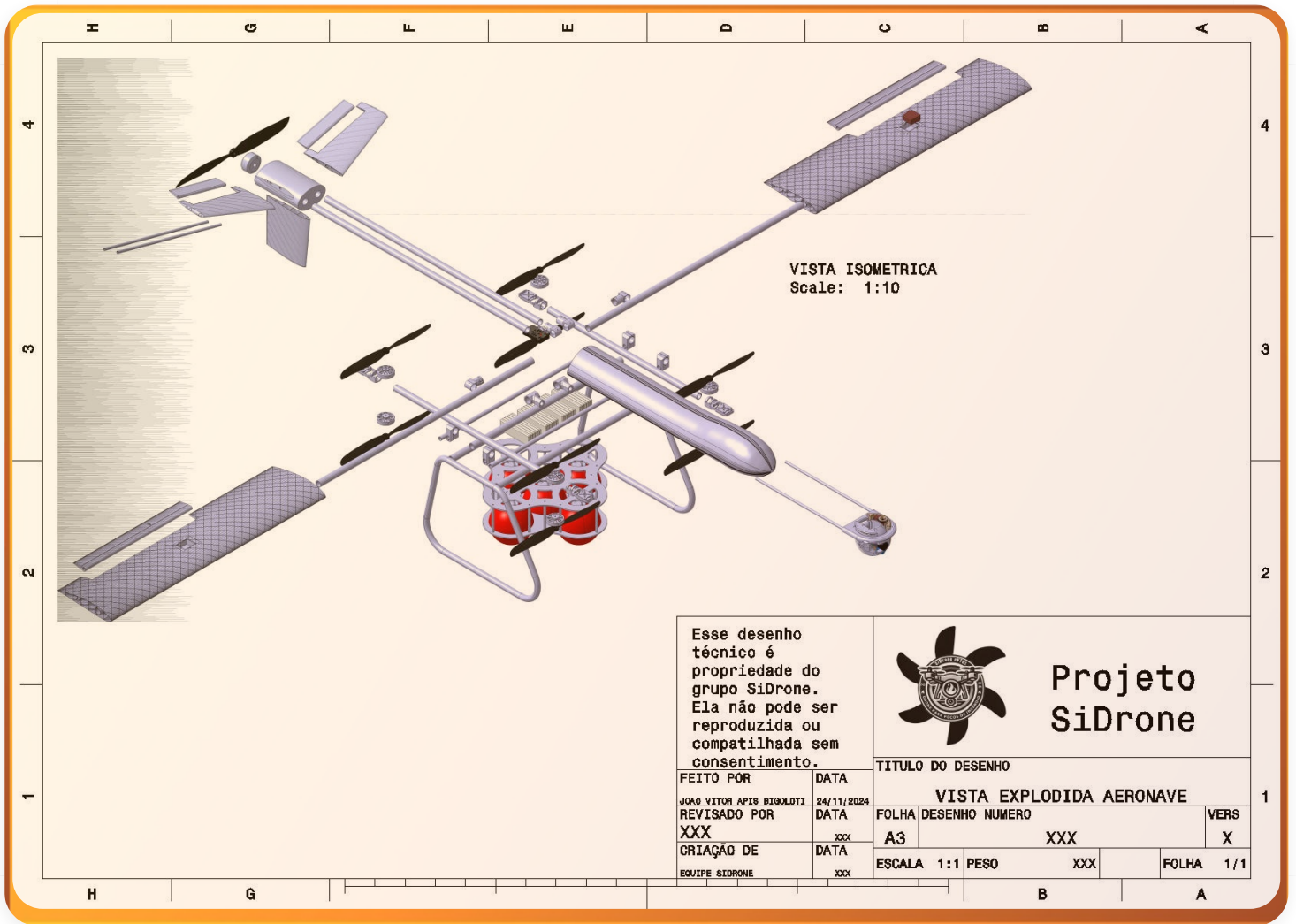
Figura 1: Três vistas do eVTOL.



Fonte: Autoria própria. Todos os direitos reservados.

Sistema Explodido

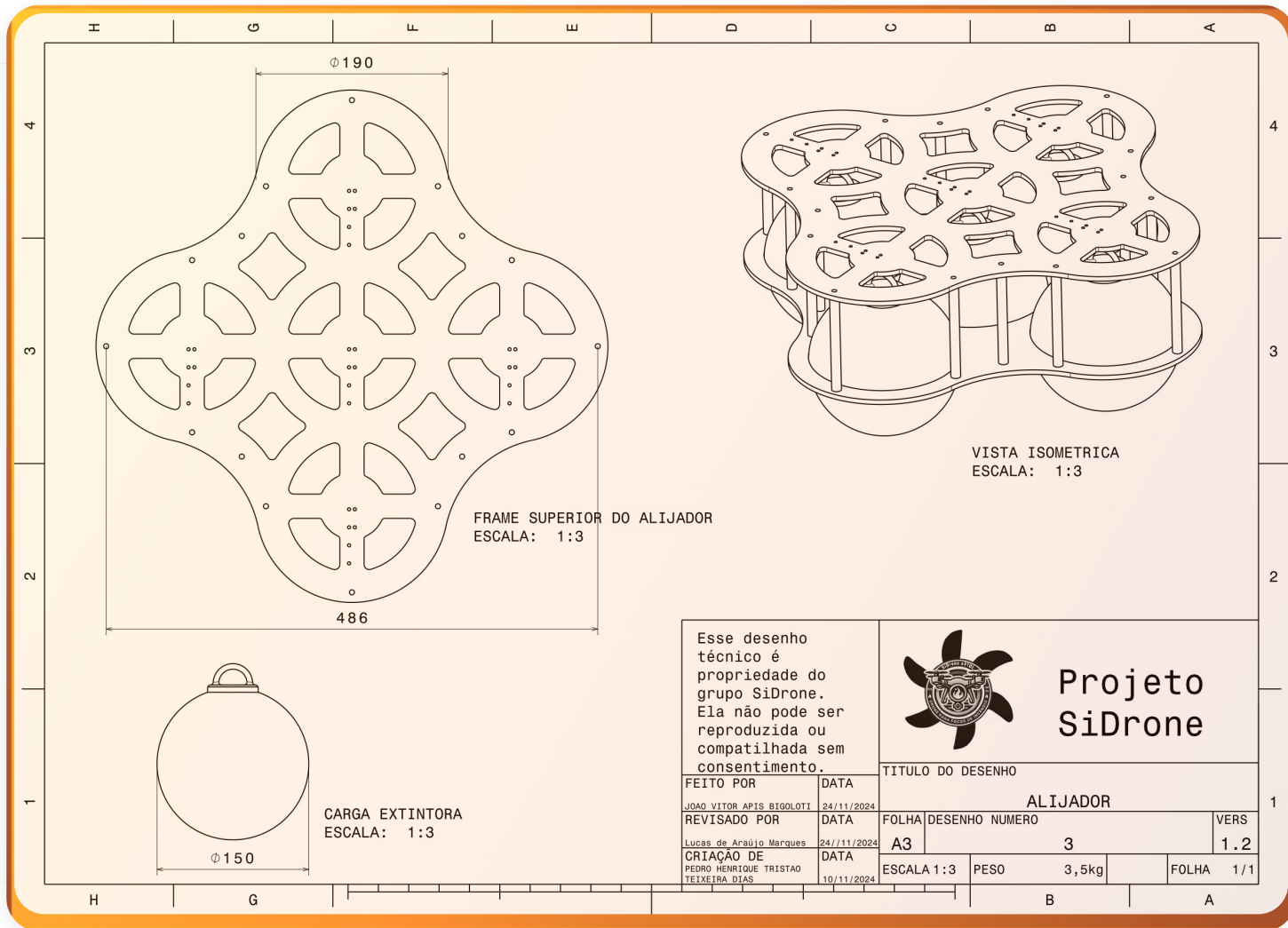
Figura 2: Sistema explodido da aeronave.



Fonte: Autoria própria. Todos os direitos reservados.

Sistema de Alijamento

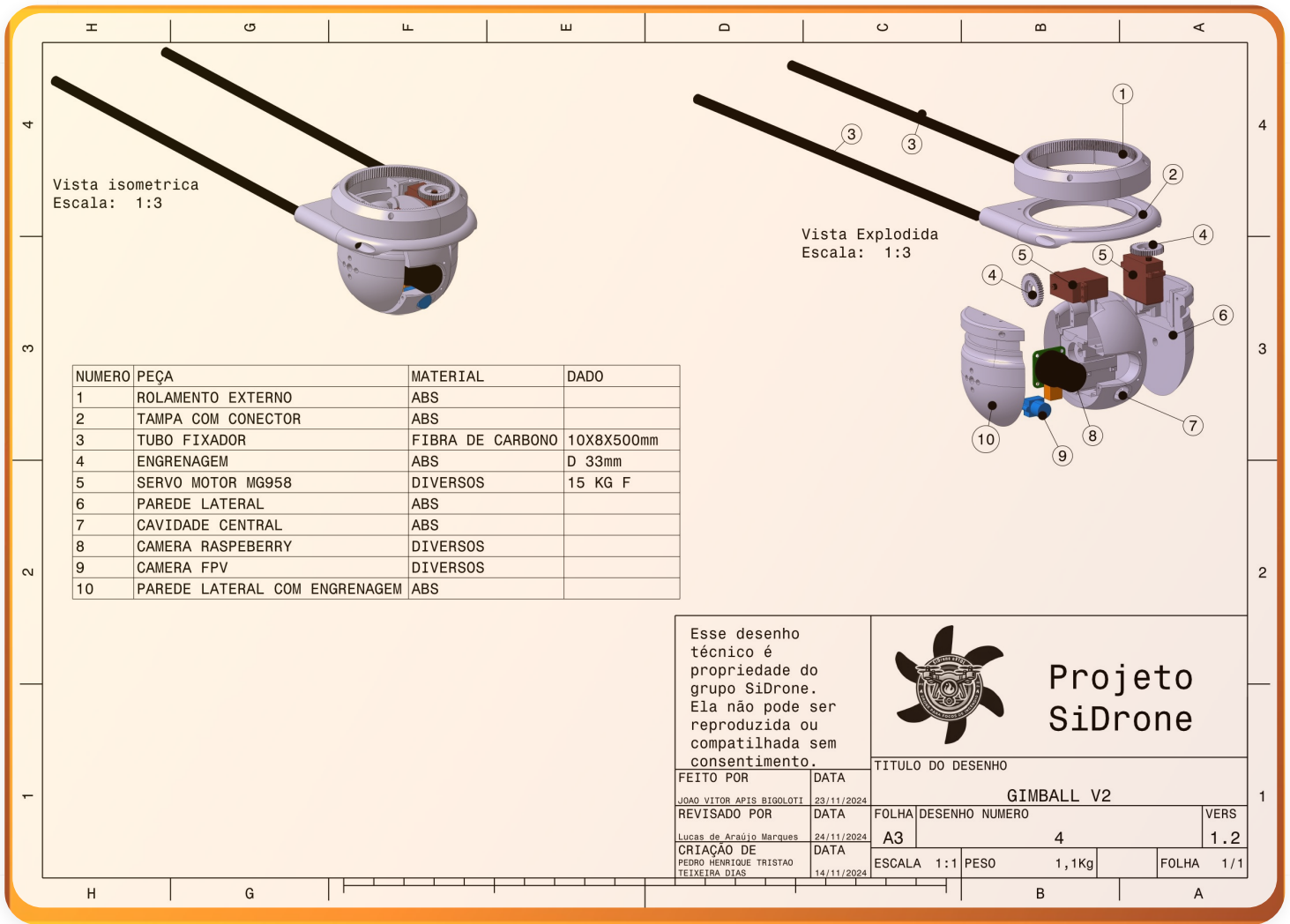
Figura 3: Sistema de Alijamento.



Fonte: Autoria própria. Todos os direitos reservados.

Gimbal

Figura 4: Gimbal.



Fonte: Autoria própria. Todos os direitos reservados.

Referências

- ASSOCIAÇÃO BRASILEIRA DE NORMAS TÉCNICAS [ABNT NBR 08403: Aplicação de linhas em desenhos - Tipos de linhas - Larguras das linhas, 1984.]
- ASSOCIAÇÃO BRASILEIRA DE NORMAS TÉCNICAS [ABNT NBR 10067 - Princípios Gerais de Representação em Desenho Técnico, 1995.]
- ASSOCIAÇÃO BRASILEIRA DE NORMAS TÉCNICAS [ABNT NBR 10068 - Folha de Desenho - Leiaute e Dimensões, 1987.]
- ASSOCIAÇÃO BRASILEIRA DE NORMAS TÉCNICAS [ABNT NBR 10126 - Cotagem em Desenho Técnico, 1987.]

Histórico de Versões

Versão	Data	Descrição	Autor(es)
1.0	25/11/2024	Inserção dos desenhos técnicos	Maria Fernanda Pimentel
1.1	27/11/2024	Atualização dos desenhos técnicos	Thamires Rodrigues